

Zastosowanie **sztucznej inteligencji**

TRENDY I PRAKTYCZNE PRZYKŁADY



Rosnąca popularność

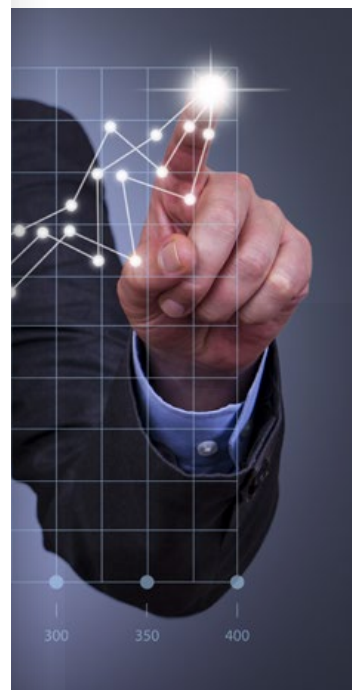
Na rynku w niesamowitym tempie mnożą się rozwiązania sztucznej inteligencji. Coraz więcej firm, coraz śmielej patrzy w kierunku możliwości jakie oferują im te technologie.

Według raportu “Boston Consulting Group and MIT Sloan Management Review” 83% firm wierzy, że technologie AI powinny stanowić jeden z ich strategicznych priorytetów. Nie tyczy się to już tylko wielkich korporacji, które badają ich wykorzystanie w przedsiębiorstwach, lecz także przedsiębiorstw działających na mniejszą skalę. Przykładowo, rozwiązania typu Chatbot stosują już nawet mniejsze sklepy internetowe czy firmy oferujące różnego rodzaju usługi. Rewolucja AI dzieje się na naszych oczach i od firm zależy, jak wykorzystają ją do swoich celów.

83% FIRM
wierzy, że AI
powinno stać się
jednym z ich
priorytetów „

Z naszego e-booka dowiesz się

- Jaka jest świadomość możliwości sztucznej inteligencji w biznesie?
- Jak firmy już stosują technologie AI?
- Jaki jest praktyczny wpływ wykorzystania sztucznej inteligencji na przedsiębiorstwa?

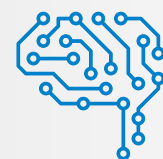


Świadomość **rynkowa**

Podejście specjalistów do rozwiązań sztucznej inteligencji

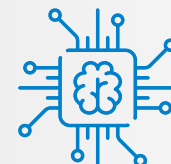
Zgodnie z badaniem Forrester Consulting, do najczęściej wymienianych planów związanych z AI wymienianych przez marketerów należą:

- zaawansowana analityka oparta na sztucznej inteligencji,
- inteligentne rekomendacje,
- machine learning,
- analiza klientów,
- analityka tekstu.



Natomiast badania “The AI Revolution 2017” i “AI Snapshot Survey”, wskazały, że do głównych zalet sztucznej inteligencji wymienianych przez sprzedawców należą:

- ułatwienie utrzymania klientów,
- pozytywny wpływ na produktywność przedstawicieli handlowych,
- pomoc w budowaniu relacji z klientami,
- zwiększenie wyników finansowych.



Z kolei badania Deloitte wskazały 4 kluczowe wartości, które przynosi sztuczna inteligencja. Należą do nich:

- redukcja kosztów,
- optymalizacja wydajności usług,
- nowe źródła dochodu,
- i zadowolenie klienta.



Trendy technologiczne

AI in the cloud

Wdrażanie sztucznej inteligencji za pomocą technologii chmurowych zostało wymienione jako [jedna z przelomowych technologii na 2018 rok przez MIT Technology Review](#). Swoje rozwiązania oferują już tacy giganci technologiczni jak Microsoft, Google czy Amazon.

Techniki AI opierają się na **skomplikowanych modelach matematycznych i wymagają olbrzymich ilości danych treningowych do uczenia się i rozszerzania ich możliwości**. Dlatego budowanie i utrzymanie tego typu rozwiązań potrzebuje olbrzymiej mocy komputerowej. Chmura oferuje elastyczne i skalowalne środowisko, relatywnie tanie i **bez wielkich inwestycji początkowych**.

Dodatkowo, infrastruktura IT wielkich korporacji jest często **za duża i za sztywna** do eksperymentowania z aplikacjami AI i połączenia ich z platformami firmowymi. Serwisy chmurowe takie jak Amazon AWS AI, Microsoft Azure, IBM Bluemix / Watson, Google Cloud Machine Learning i HPE Heaven OnDemand pozwalają **szybko budować i uruchamiać aplikacje**. W połączeniu z ofertą "Analytics as a Service" (AaaS), firmy mogą eksperymentować z AI i budować inteligentne aplikacje **bez ingerencji w istniejącą infrastrukturę IT**.

Pojedynek sieci neuronowych

Dwa systemy AI mogą ze sobą rywalizować aby osiągnąć ultra-realistyczne, autorskie obrazy lub dźwięki. Jest to ogromny krok naprzód, ponieważ dotychczas generowane obrazy przypominały raczej surrealistyczne fantazje artystów niż zdjęcia czy grafiki, które mogłyby wyjść spod ręki człowieka.

Dzięki temu komputery zyskują właściwości, które można porównać do ludzkiej wyobraźni i tym samym w dużym stopniu uniezależniają się od wkładu człowieka. Zagrożeniem, które można w tym kontekście zidentyfikować, jest jednak szansa na oszustwa cyfrowe w niespotykanej dotychczas skali.

CHMURA

oferuje
środowisko
bez wielkich
inwestycji
początkowych

”



Wykorzystanie AI w zależności od branży

Według badań Accenture do kluczowych branży wykorzystujących technologie AI można zaliczyć między innymi edukację, służbę zdrowia, produkcję i usługi finansowe.

Marketing

Wykorzystanie sztucznej inteligencji zapewnia nowy poziom kierowania spersonalizowanych komunikatów do użytkowników. Aplikacje tego typu mogą wykorzystywać przykładowo rozpoznawanie twarzy do identyfikacji klientów w sklepach stacjonarnych i proponowania im zniżek w czasie rzeczywistym na marki i produkty, które wcześniej kupowali.

Jest to tylko jeden z przykładów wykorzystania wiedzy o ludziach i ich nawykach zakupowych. Mogą one też rozpoznawać tożsamość klientów, ich emocje i nawet przewidywać na tej podstawie potencjalne nawyki zakupowe. Zindywidualizowany marketing jest potwierdzoną metodą gwarantującą generowanie większych zysków. Tego typu techniki są już dostępne i zapewniają wysoką wartość w krótkim czasie.

Do innych przykładów wykorzystania AI w marketingu należą też:

- tworzenie rekomendacji produktowych i dostosowywanie pod nie treści,
- targetowanie reklam i real-time bidding,
- zautomatyzowane projektowanie stron internetowych,
- analiza sentymentalna,
- obsługa klienta w oparciu o analizy predykcyjne.

Coraz bardziej rozpowszechniona okazuje się również synergia urządzeń internetu rzeczy ze sztuczną inteligencją. Za przykład może posłużyć

APLIKACJE

tego typu mogą
przewidywać
nawyki zakupowe”



Heineken, który współpracował z Walmarciem w ramach programu pilotażowego z Shoppercy – firmą, która analizuje interakcje kupujących z półkami sklepowymi i wykorzystuje zebrane dane do tworzenia wydarzeń w czasie rzeczywistym w celu zwiększenia liczby konwersji.

Program ten pomógł firmie zebrać ogromną ilość danych na temat tego w jaki sposób każdy sześciopak lub puszka Heinekena opuściła sklep. Pozwala to ocenić **zebrane dane, aby lepiej zrozumieć klienta, który kupuje piwo Heineken, a także określić najlepszą lokalizację i czas do sprzedaży piwa.**

Logistyka

Z nieustającym wzrostem e-commerce i zakupów internetowych, jednym z największych wyzwań dla wielu firm logistycznych okazuje się **zminimalizowanie kosztów dostawy przy zachowaniu jakości usług.** Firmy otwarte na innowacje śmiało wykorzystują do tych celów sztuczną inteligencję przykładowo używając autonomicznych pojazdów dostawczych.

Jednak to nie jedyny obszar, w którym AI może odegrać kluczową rolę w logistyce. Duże szanse upatruje się też w **planowaniu i estymowaniu czasu dostaw, wykorzystywanych przez firmy logistyczne do systemów „track-and-trace”.** Przykładem takiego zastosowania jest rozwiązanie Deloitte Digital służące do **prognozowania luk czasowych w dostawach.** Ten model potrafi przewidywać przyszłe dowozy na bazie wzorów tras dotychczasowych. **Pomaga to przedsiębiorstwom zredukować koszty i znacząco zwiększać zadowolenie klienta.**

Finanse

Do klasycznych rozwiązań sztucznej inteligencji w branży finansowej zalicza się **wykorzystanie biometryki, która może zastąpić płacenie kartą kredytową.** Zamiast tego, wykrywane są twarze klientów, którymi mogą płacić. Tego typu rozwiązania wdrażają już takie firmy, jak Wholefoods i Amazon.

Keg Monitor

kontroluj
i optymalizuj
zużycie piwa
dzięki rozwiązaniu
Internetu Rzeczy



Bezkasowe sklepy przyszłością zakupów

Zobacz case study
Amazon Go!



Zarządzanie w biznesie

Zastosowanie AI w zarządzaniu biznesowym obejmuje rozwiązania pokrywające takie obszary, jak:

- filtry antyspamowe,
- kategoryzacja e-maili,
- przekształcanie mowy w tekst,
- **inteligentni asystenci**,
- **zautomatyzowane odpowiedzi i obsługa klientów on-line**,
- automatyzacja procesów,
- prognozowanie sprzedaży,
- monitoring bezpieczeństwa.

Handel detaliczny

Za przykład z branży modowej może posłużyć **Burberry**. Ta firma wykorzystuje techniki Big Data i AI **do zwiększenia sprzedaży, poprawy stosunków z klientami i zwalczania pojawiających się na rynku podróbek tej luksusowej marki.**

Do rozwiązań wykorzystywanych przez Burberry należą:

- zachęcanie klientów do dzielenia się swoimi danymi przy użyciu systemu nagród i programów lojalnościowych; informacje są wykorzystywane do tworzenia spersonalizowanych rekomendacji – nie tylko w sklepach internetowych; w placówkach stacjonarnych, sprzedawcy mają do dyspozycji tablety do sugerowania artykułów, w oparciu o historię zakupów i nawyków w mediach społecznościowych,
- przedsiębiorstwo zdało sobie sprawę, że niektóre produkty sprzedawały się dobrze w sklepie, a gorzej w sklepie internetowym; dzięki tworzeniu nowych zdjęć dla produktów, gdzie dane wskazywały, że taki proces ma miejsce, **Burberry udało się zwiększyć sprzedaż jednego modelu torebki o 100%.**

Cyfrowa transformacja w Burberry jest wyraźnie skoncentrowana na tworzeniu wysoce zindywidualizowanych relacji z klientami. Strategiczne wykorzystanie technik ze świata e-commerce stwarza bardziej komfortowe otoczenie w sklepach stacjonarnych.

BURBERRY

wykorzystuje
BigData i AI
do zwiększenia
sprzedaży
i poprawy
stosunków
z klientami „



Automatyzacja pracy

Trendem, który ostatnio budzi obawy wielu profesjonalistów jest automatyzacja pracy. Wiele obszarów jest faktycznie zagrożonych zlikwidowaniem potrzeby wykonywania dużej ilości powtarzalnych zadań przez jedną osobę.

Istnieją jednak dwie strony tego medalu – z jednej na pewno przyczyni się to do redukcji potrzebnych etatów w wielu branżach (z rozwojem technologii ciągle tworzą się nowe dziedziny). Z drugiej jednak, eksperci nie będą musieli poświęcać czasu na wykonywanie często żmudnych i niewymagających zadań i poświęcić się bardziej ambitnym wyzwaniom.

Technologie AI wykorzystuje coraz więcej przedsiębiorstw”

Sztuczna Inteligencja w biznesie

Rozwiązania sztucznej inteligencji w przedsiębiorstwach osiągają coraz większą skalę.

Technologie takie jak natural language processing, image processing czy machine learning wykorzystuje coraz więcej przedsiębiorstw. Dlatego warto sprawdzać na bieżąco czy mają one już zastosowania w obszarze działalności firmy. Nie wiesz od czego zacząć? Sprawdź nasze rozwiązania:



Chatbot



Holographic AI



MailBot



Predictive Maintenance



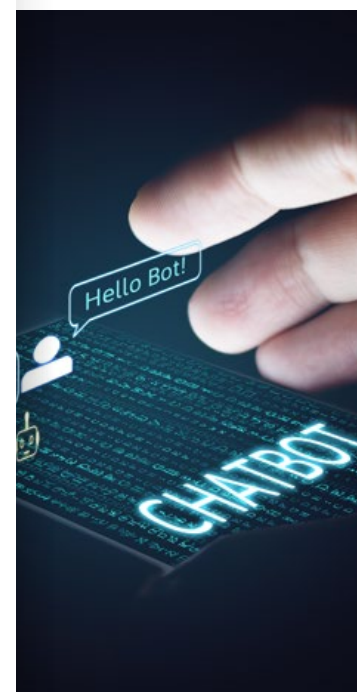
Smart Office



Twitterboard



Text analyzer



THEBLUE.AI

**Chcesz wykorzystać sztuczną inteligencję
swoim biznesie ale jeszcze nie wiesz jak?**

Porozmawiaj z nami, pokażemy Ci
możliwości AI na przykładzie Twojej firmy!



www.theblue.ai



Rubież 46,
61-612 Poznań, Poland



+48 61 631 10 67